

Présentation des appareils de propreté et d'hygiène

1 - Fonction de base

Il convient de répondre à la question:

"À quoi ça sert?"

exemples:

aspirateur à eau: récupérer eau + produits
salissures présents sur le sol

manchresse: brosser mécaniquement le sol

2 - Principe de fonctionnement

Il convient de répondre à la question:

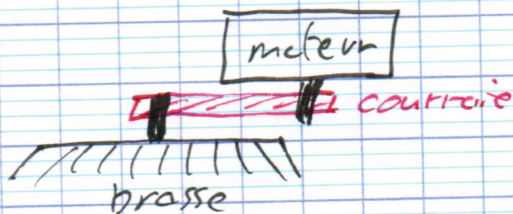
"Comment ça marche?"

exemples:

aspirateur à eau: Un moteur électrique va aspirer
l'air propre contenu dans la cave.

La dépression ainsi provoquée va permettre
au liquide présent sur le sol d'être aspiré
par le suceur relié à la cave par un
tuyau.

manchresse: Un moteur électrique va faire tourner
une brasse circulaire via une courroie.



En tournant, la brasse va permettre de
nettoyer le sol. Le tapis permet à l'agent
d'entretien de piloter la machine

3 - Les documentations des matériels

3 documents sont à utiliser principalement :

3.1 - la fiche technique de l'appareil, qui présente succinctement la fonction de base de l'appareil et quelques autres caractéristiques

3.2 - la notice d'utilisation de l'appareil qui doit, impérativement, être connue de l'agent des travaux utilisateur. Elle comprend :

- les caractéristiques techniques
- le schéma technique
- les conditions d'utilisation, de maintenance
- les règles de sécurité
- les résolutions des pannes courantes
- ...

3.3 - La liste des pièces pour la maintenance de 2^{ème} niveau de la machine

3.3. On va être amené à utiliser également d'autres documents comme :

- des fiches de suivi de l'utilisation des machines
- un cahier de maintenance du matériel
- ...