

# BACCALAURÉAT PROFESSIONNEL

## PRÉVENTION SANTÉ ENVIRONNEMENT

### CORRIGÉ

SESSION 2018

Ce corrigé comporte 6 pages numérotées de 1 à 6.

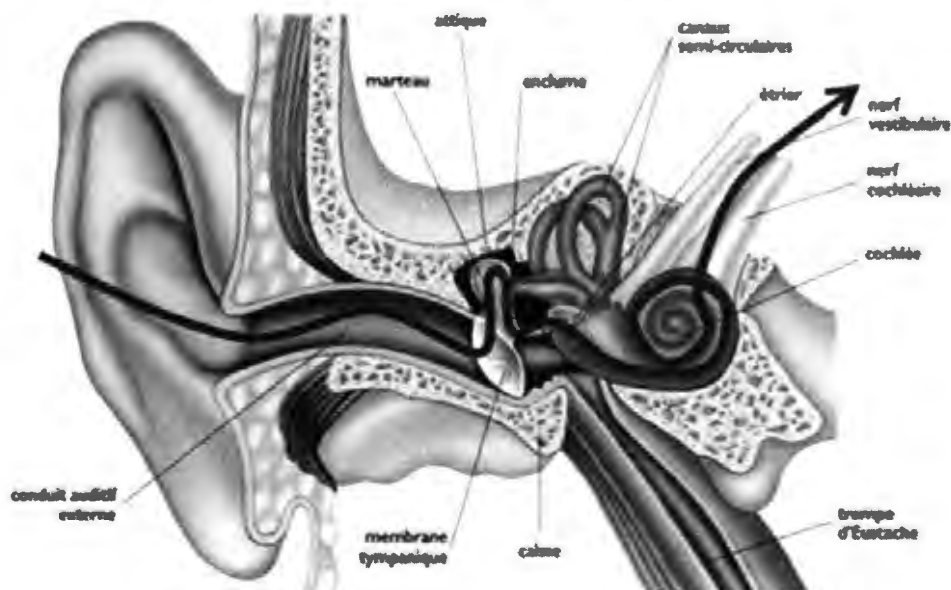
Baccalauréat Professionnel – Toutes spécialités	Session 2018
Épreuve : Prévention – Santé - Environnement	<b>CORRIGÉ</b>
Repère de l'épreuve : C 1806-PSE	Page 1 sur 6

## PREMIÈRE PARTIE : (20 points)

### Analyse de la situation

- 1.1 Identifier les éléments de la situation en répondant aux questions suivantes. **0,5 pt x 5 = 2,5 pt**
- Quoi ? **Les transports en communs, l'activité physique, lutte contre le surpoids...**
  - Qui ? **Les franciliens.**
  - Où ? **En Ile-de-France.**
  - Quand ? **En 2016.**
  - Pourquoi ? **Lutter contre la sédentarité, le surpoids, l'obésité...**
- 1.2 À partir de l'analyse précédente, formuler la problématique de la situation. **1 pt**  
**Comment lutter contre les effets de la sédentarité ?**  
**Prendre les transports en commun favorise l'activité physique.**
- 1.3 À partir de l'annexe 1, relever les quatre caractéristiques du muscle strié squelettique. **0,75 pt x 4 = 3 pts**  
**Contractilité, excitabilité, élasticité, plasticité (ou toute réponse cohérente).**
- 1.4 Justifier l'intérêt de l'activité physique régulière et raisonnée. (4 éléments de réponse attendus) **0,75 pt x 4 = 3 pts**  
**L'activité physique régulière et raisonnée permet de lutter contre le surpoids, l'obésité, cancers et maladies cardio-vasculaires et de rester en bonne santé.**  
**(ou toute réponse cohérente).**
- 1.5 À l'aide de l'annexe 2, repérer les incidences physiologiques générées par le travail musculaire. (3 éléments de réponse attendus) **1 pt x 3 = 3 pts**  
**Augmentation de la ventilation pulmonaire, augmentation de la fréquence cardiaque, pression artérielle, débit sanguin, chaleur, transpiration...**
- 1.6 Définir le bruit. **2 pts**  
**Bruit : ensemble de vibrations de l'air qui provoquent une sensation auditive désagréable.**
- 1.7 Tracer le trajet du son, sur le schéma de l'oreille du document réponse n°1 (à rendre avec la copie). **2 pts**

### SCHÉMA ANATOMIQUE DE L'OREILLE



Baccalauréat Professionnel – Toutes spécialités	Session 2018
Épreuve : Prévention – Santé - Environnement	<b>CORRIGÉ</b>
Repère de l'épreuve : C 1806-PSE	Page 2 sur 6

- 1.8 Repérer, en l'entourant sur le schéma de l'oreille, un organe pouvant être endommagé par le bruit. 0,5 pt

**Tympan – osselets – cochlée**

- 1.9 À l'aide de l'annexe 3 et de vos connaissances, proposer une mesure de prévention pour lutter contre le bruit à la source et une mesure de prévention pour lutter contre le bruit à la transmission dans le cadre de la thématique des transports (réponse attendue sous la forme d'un tableau).

**1 pt pour le tableau.**

**0,5 pt x 2 = 1 pt pour les mesures de prévention.**

**0,5 pt x 2 = 1 pt pour association Mesures de prévention-Type de mesure.**

**(Et toute réponse cohérente).**

Types de mesure	Mesures de prévention
Mesure à la source	Voitures électriques, bus électriques
Mesure à la transmission	Murs anti-bruit, isolation des habitats

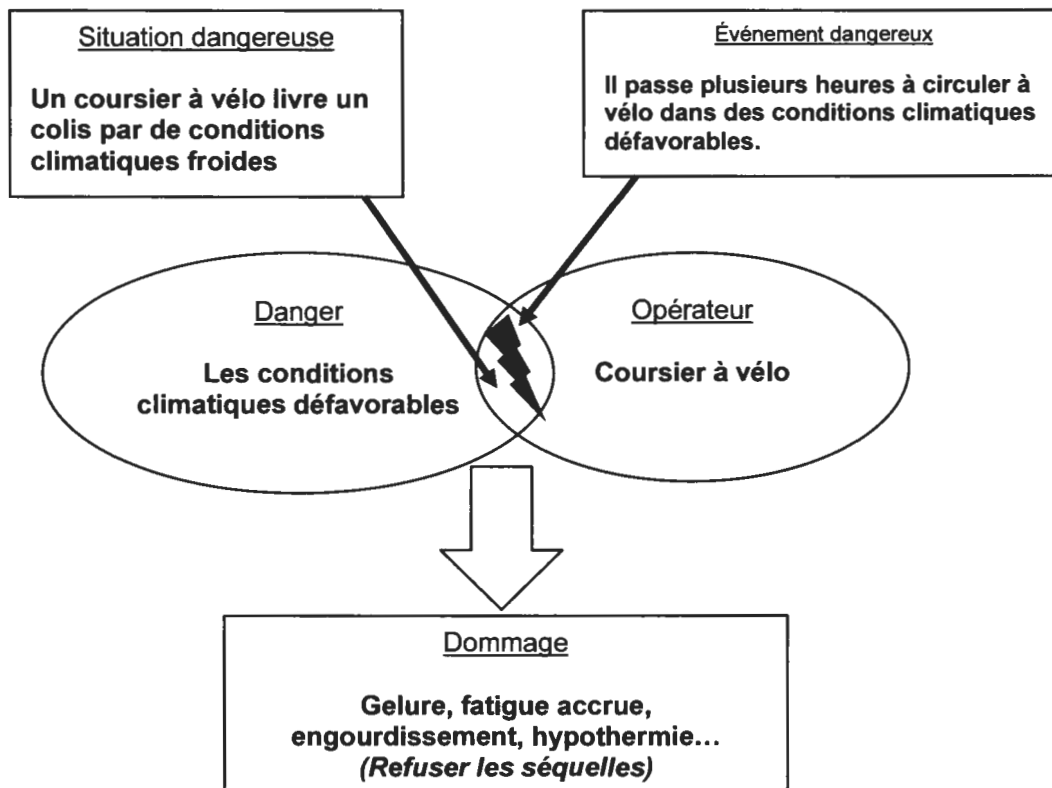
### DEUXIÈME PARTIE (20 points)

- 2.1. Relever un élément qui indique que le coursier à vélo est exposé à un risque lié à l'ambiance thermique. 0,25 pt

**Le coursier est amené à travailler dans des conditions climatiques défavorables.**

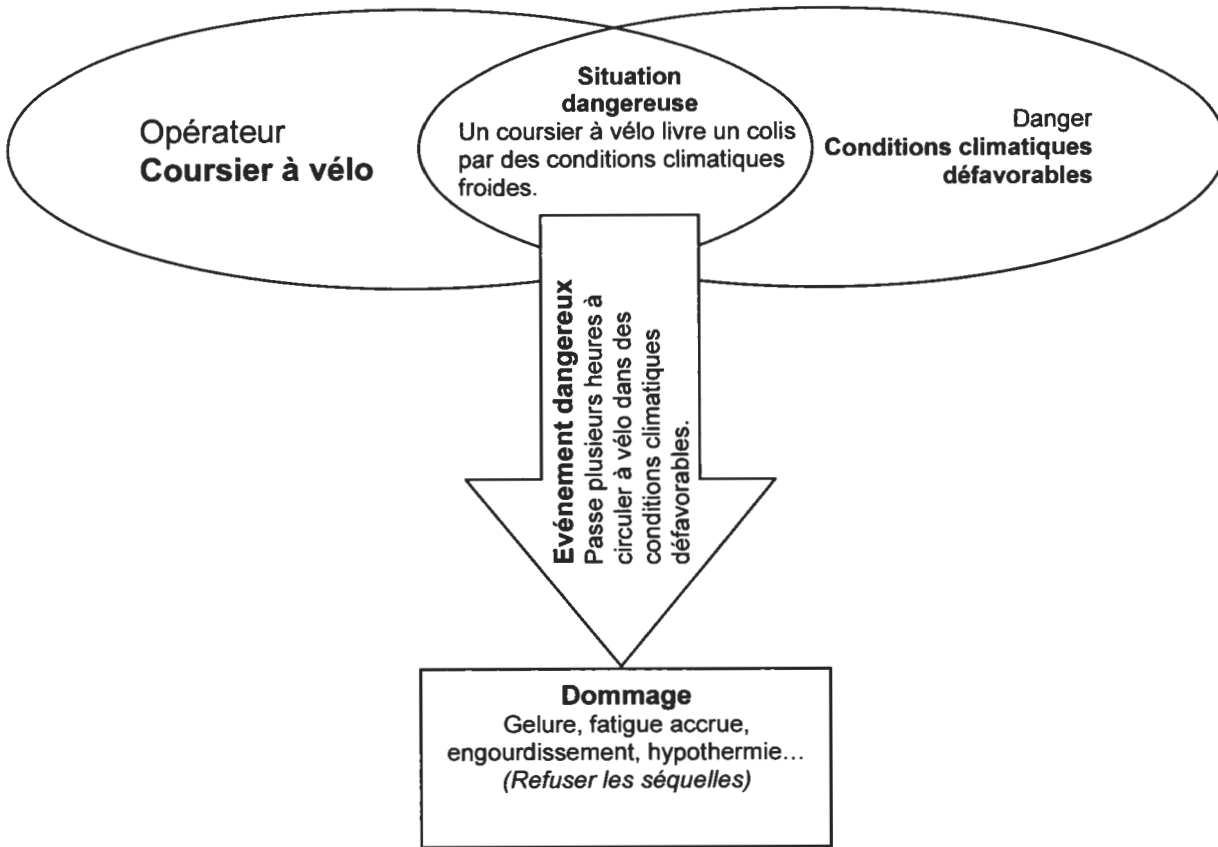
- 2.2. Analyser la situation professionnelle en réalisant et en complétant le schéma de processus d'apparition d'un dommage en lien avec le risque lié à l'ambiance thermique auquel est exposé le coursier à vélo.

**1,25 pt (5 x 0,25 pt) + 0,5 si schéma cohérent = 1,75 pt**



OU

OU

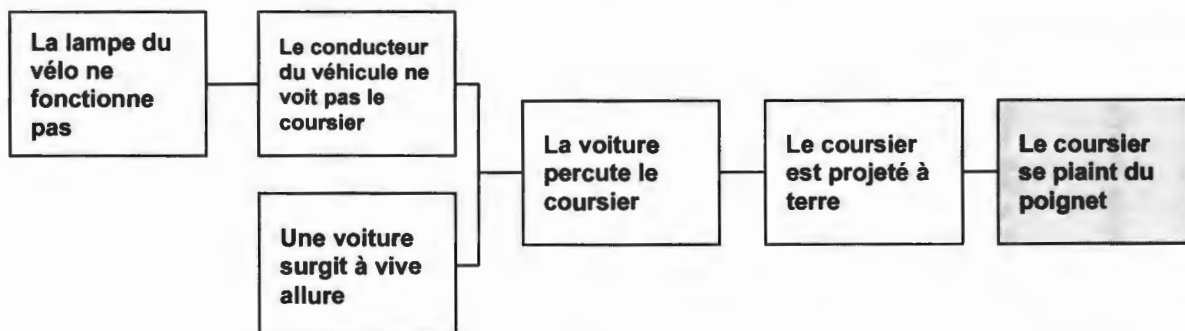


- 2.3. Cibler un dommage potentiel. 0,5 pt  
**Au choix : Gelure, fatigue accrue, engourdissement, hypothermie.**
- 2.4. À l'aide de l'annexe 5 :
- 2.4.1 Évaluer la gravité du dommage ciblé. 0,25 pt  
**2 moyen ou 3 grave.**
- 2.4.2 Évaluer la probabilité d'apparition du dommage ciblé. 0,25 pt  
**3 probable ou 4 très probable.**
- 2.4.3 Déduire le niveau de priorité de réduction du risque. 0,25 pt  
**Réduction du risque nécessaire.**
- 2.5. Proposer deux mesures de prévention à mettre en œuvre dans la situation professionnelle et pour chacune d'elle le niveau de prévention correspondant (réponse attendue sous forme de tableau).  
**1,25 pt = (4 x 0,25 pt) + 0,25 pt pour le tableau**

Prévention intrinsèque	Prévention collective et /ou individuelle	Formation / Information
- Utiliser des véhicules motorisés ou électriques...	- Pneus neufs et en conformité - Vérifier l'état des freins - E.P.I : casque, vêtement de pluie, chaussures, lunettes...	- Formation à la réglementation routière - Formation / conduite sous intempéries - Formation sur la gestion du stress sur la route.

Ou toute autre réponse cohérente.

- 2.6. Recueillir sept données composant la situation d'accident et les classer dans le **document réponse n° 2 (à rendre avec la copie)**. **7 x 0,5 pt = 3,5 pts**
- 2.7. À l'aide du récit construire l'arbre des causes sur le document réponse n°3 (à rendre avec la copie). **5 x 0,5 pt (faits) + 0,5 pt (construction droite à gauche) + 1 pt (enchaînement) = 4 pts**



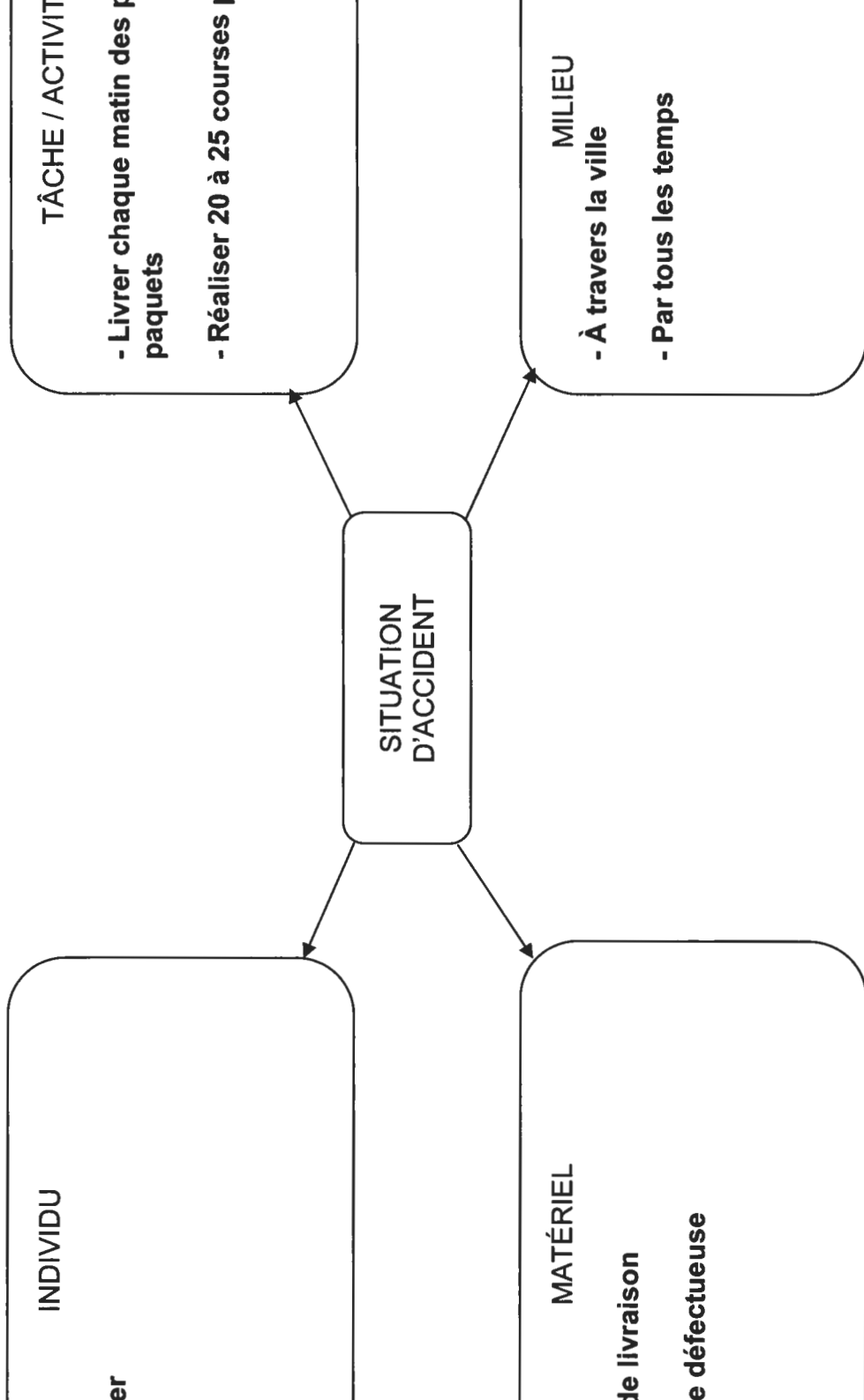
**Pour les questions 2.8 à 2.10 les réponses attendues seront en conformité avec le « guide des données techniques et conduite à tenir SST/INRS ».**

[www.inrs.fr/dms/inrs/PDF/guide-technique-sst/guide-technique-sst.pdf](http://www.inrs.fr/dms/inrs/PDF/guide-technique-sst/guide-technique-sst.pdf)

- 2.8. Citer, par ordre chronologique et en utilisant quatre verbes à l'infinitif, les actions du SST lorsqu'il intervient sur cette situation d'accident. **1 pt**
- 2.9. Indiquer deux numéros d'urgence à composer pour alerter et préciser le nom du service de secours associé. **4 x 0,25 pt = 1 pt**
- 2.10. Lister trois informations contenues dans le message d'alerte. **3 x 0,5 pt = 1,5 pt**
- 2.11. Définir l'accident du travail (3 éléments de réponse attendus) **3 x 0,5 pt = 1,5 pt**  
**Accident survenu par le fait ou à l'occasion du travail, qu'elle qu'en soit la cause.**  
**Trois conditions à remplir :**  
 - **Un fait inhabituel entraînant une lésion immédiate ou différée.**  
 - **Que l'accident survienne par le fait ou à l'occasion du travail.**  
 - **Qu'un lien soit établi entre les lésions subies et l'accident déclaré.**  
*(d'après l'article L.411-1 du Code de la Sécurité Sociale)*
- 2.12. Proposer trois mesures correctives afin d'éviter que l'accident ne se reproduise. **3 x 1 pt = 3 pts**  
 - **Vérifier le matériel.**  
 - **Assurer la maintenance régulière du matériel.**  
 - **Fournir des équipements de protection (casque).**  
**Ou toute autre réponse cohérente.**

Baccalauréat Professionnel – Toutes spécialités	Session 2018
Épreuve : Prévention – Santé - Environnement	<b>CORRIGÉ</b>
Repère de l'épreuve : C 1806-PSE	Page 5 sur 6

**DOCUMENT RÉPONSE N° 2 (À rendre avec la copie)**



Baccalauréat Professionnel – Toutes spécialités	Session 2018
Épreuve : Prévention – Santé - Environnement	<b>CORRIGÉ</b>
Repère de l'épreuve : C 1806-PSE	Page 6 sur 6